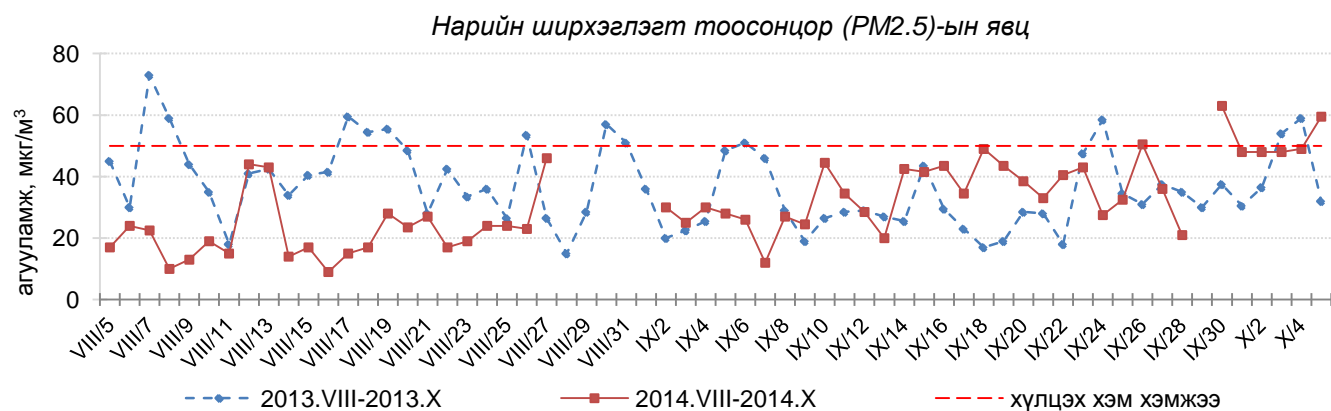
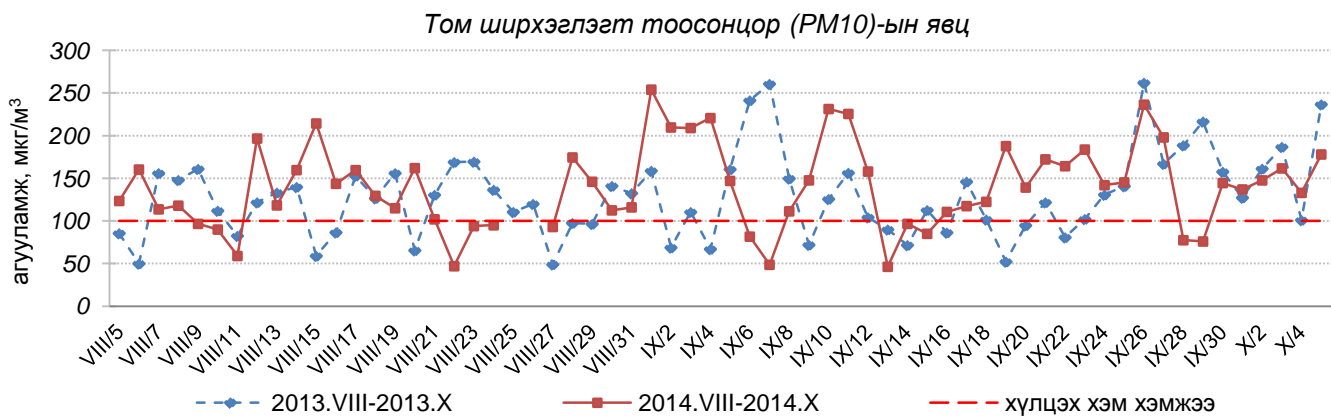
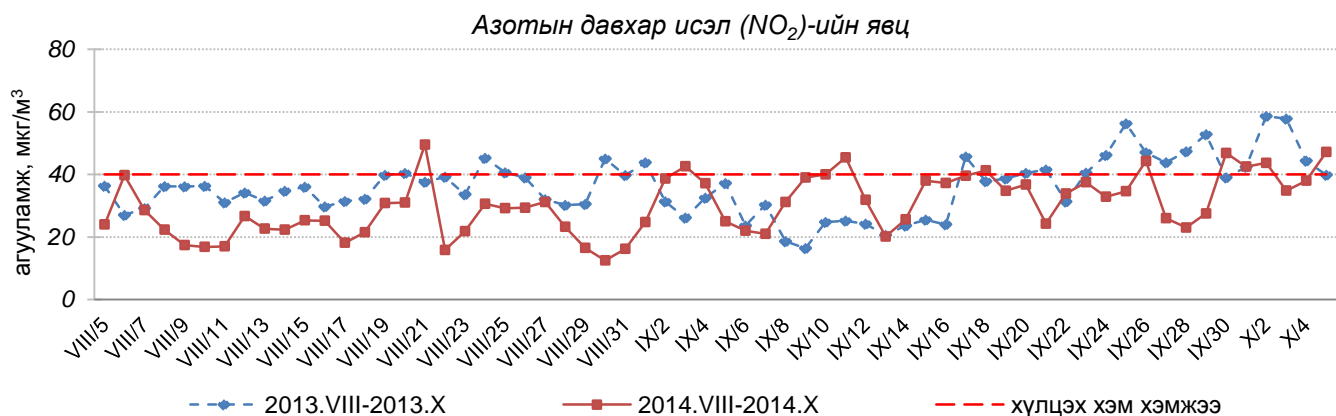
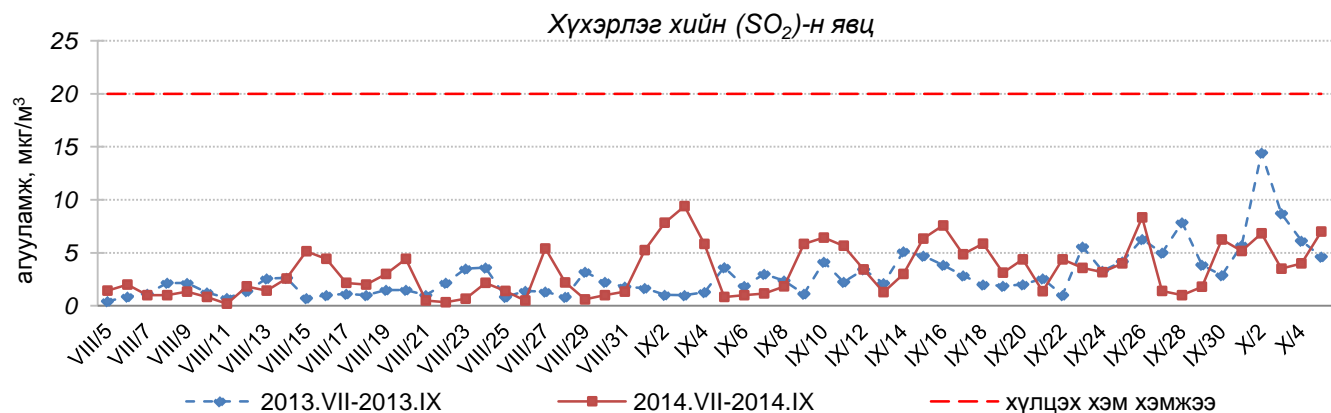


**Улаанбаатар хотын агаарын чанарын төлөв байдал  
(2014 оны 9-р сарын 29-өөс 10-р сарын 5-ны өдөр)**

Улаанбаатар хотын агаарт түгээмэл бохирдуулах бодис хүхэрлэг хий /SO<sub>2</sub>/, азотын давхар исэл /NO<sub>2</sub>/, тоосонцор /PM10/, нүүрстөрөгчийн дутуу исэл /CO/, озон /O<sub>3</sub>/-ны агууламжийг тодорхойллоо.



Улаанбаатар хотын өнгөрсөн 7 хоногийн агаарын чанар  
/өмнөх оны мөн үетэй харьцуулснаар/

№	Бохирдуулах бодисын нэр	MNS 4585:2007	Хоногийн дундаж агууламж, мкг/м <sup>3</sup>		Хоногийн дунджийн хамгийн их, мкг/м <sup>3</sup>		Стандартаас давсан тохиолдлын тоо хувиар		Стандартаас давсан, хамгийн их агууламж илэрсэн харуул
		Хүлцэх хэм хэмжээ мкг/м <sup>3</sup>	2013 он	2014 он	2013 он	2014 он	2013 он	2014 он	
1	Хүхэрлэг хий, SO <sub>2</sub>	20	7	4	22	18	2%	0%	Давсан тохиолдол байхгүй
2	Азотын давхар исэл, NO <sub>2</sub>	40	44	36↓	135	80	36%	41%↑	10-р сарын 5-нд Баруун 4 зам орчим АЧС-аас 2 дахин их
3	Тоосонцор, PM10	100	166	127↓	294	235	83%	58%↓	10-р сарын 3-нд 100 айл орчим АЧС-аас 2.4 дахин их
4	Тоосонцор, PM2.5	50	40	52↑	87	77	21%	55%↑	10-р сарын 5-нд Баруун 4 зам орчим АЧС-аас 1.5 дахин их
5	Нүүрстөрөгчийн дутуу исэл, CO	10000	488	856	1750	2688	0%	0%	Давсан тохиолдол байхгүй
6	Озон O <sub>3</sub>	100	23	18	61	39	0%	0%	Давсан тохиолдол байхгүй

\* ↓ багассан; ↑ нэмэгдсэн; ↔ ижил түвшинд.

Өнгөрсөн 7 хоногийн агаарын чанарын хяналтын харуулуудын дүнгээр Улаанбаатар хотын агаар “бага зэргийн бохирдолтой” байлаа.

	Баруун 4 зам орчим	13-р хороолол орчим	100 айл орчим
2014.09.29			
2014.09.30	PM10, NO <sub>2</sub>	NO <sub>2</sub>	NO <sub>2</sub>
2014.10.01	PM10, NO <sub>2</sub>	NO <sub>2</sub>	PM10, NO <sub>2</sub>
2014.10.02	PM10, NO <sub>2</sub>	NO <sub>2</sub>	PM10, NO <sub>2</sub>
2014.10.03	PM10, NO <sub>2</sub>	NO <sub>2</sub>	PM10, NO <sub>2</sub>
2014.10.04	PM10, NO <sub>2</sub>	NO <sub>2</sub>	PM10
2014.10.05	PM10, NO <sub>2</sub>	PM10, NO <sub>2</sub>	PM10, NO <sub>2</sub>

Индексийн тоон үзүүлэлт	Агаарын чанар
0-50	Цэвэр
51-100	Хэвийн
101-250	Бага зэргийн бохирдолтой
251-400	Дунд зэргийн бохирдолтой
401-500	Их бохирдолтой
500<	Маш их бохирдолтой

Хамгийн их агууламжтай бохирдуулах бодис: NO<sub>2</sub>-азотын давхар исэл; PM10-том ширхэглэгт тоосонцор;

**ЦАГ УУР, ОРЧНЫ ШИНЖИЛГЭЭНИЙ ГАЗАР**